



<http://circuladoresarmstrong.com>

TANQUES DE EXPANSION Y SEPARADORES DE AIRE ARMSTRONG

SEPARADORES DE AIRE CON FILTRO

NO ASME PRESION MAXIMA 160 PSI, 176 °C

MODELO	TAMAÑO	No. DE PARTE	P.LISTA
VAS 2	2"	570287-002	\$
VAS 2.5	2.5"	570288-002	\$
VAS 3	3"	570289-002	\$

ASME UM PRESION MAXIMA 160 PSI, 190 °C

VAS 4	4"	574116-033	
VAS 5	5"	574116-034	
VAS 6	6"	574116-035	

ASME -U

VAS 8	8"	570116-036	
VAS 10	10"	570116-037	
VAS 12	12"	570116-038	
VAS 14	14"	570116-139	



TANQUES DE EXPANSION ASME SERIE "L" TIPO MEMBRANA

MODELO	VOLUMEN (GAL)	No. DE PARTE	P.LISTA
35 - L	10.0	572006-196	
50 - L	13.0	572006-197	
85 - L	23.0	572006-198	
130 - L	35.0	572006-199	
A200-L	53.0	573100-006	
A300-L	80.0	573100-007	
A400-L	106.0	573100-008	
A500-L	132.0	573100-009	
A600-L	158.0	573100-010	
A800-L	211.0	573100-011	
A1000-L	264.0	573100-012	
A1200-L	317.0	573100-013	



- 1.- TANQUES DE ADMISION TOTAL
- 2.- PRESION MAXIMA 125 PSI

<http://circuladoresarmstrong.com> 6731-0616 5378-7190 5305-9179 5370-9692



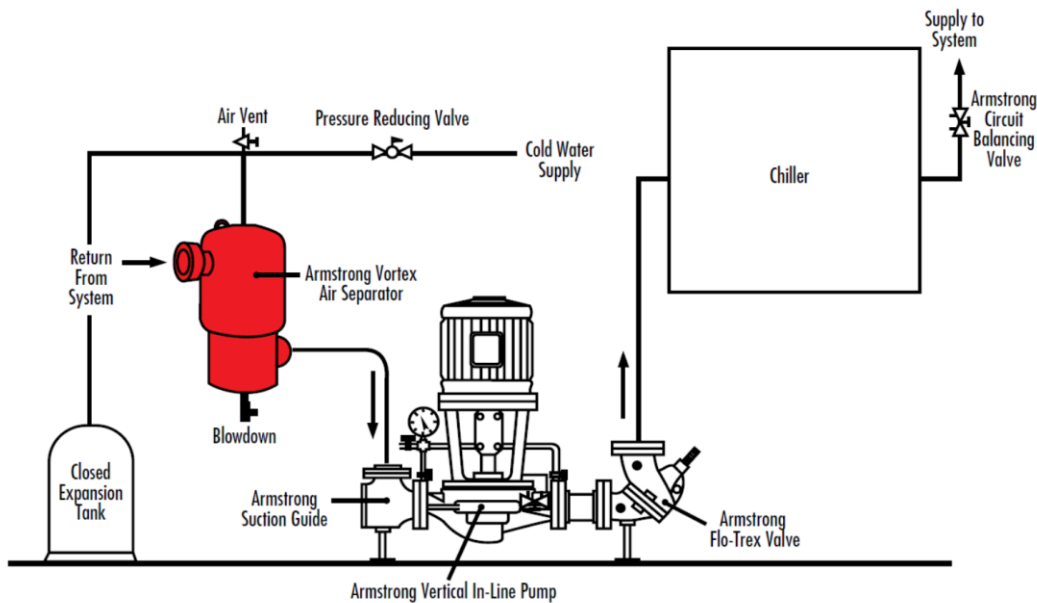
<http://circuladoresarmstrong.com>

TANQUES DE EXPANSION ASME SERIE AX TIPO DIAFRAGMA

MODELO	VOLUMEN (GAL)	No. DE PARTE	P.LISTA
AX-15V	8.0	572005-097	
AX-20V	10.9	572005-098	
AX-40V	24.9	572005-099	
AX-60V	35.0	572005-100	
AX-80V	44.9	572005-101	
AX-100V	60.0	572005-102	
AX-120V	70.0	572005-103	
AX-144V	80.0	572005-104	

NOTAS:

- 1.- TANQUES DE ADMISION PARCIAL
- 2.- PRESION MAXIMA 125 PSI



For Chiller Applications

<http://circuladoresarmstrong.com>
6731-0616 5378-7190 5305-9179 5370-9692